

ಬೇವಿನ ಮರ

ಬೇವಿನ ಮರ ಭಾರತದ ಸ್ಥಾನಿಕ ಮರ. ಸುಮಾರು, 20-30 ಮೀಟರ್ ನಷ್ಟು ಎತ್ತರಕ್ಕೆ ಬೆಳೆಯುತ್ತದೆ.

ಈ ಮರದ ಕೊಂಬೆಗಳು, ಅಗಲವಾಗಿ ಹರಡಿಕೊಂಡು, ಮರದ ಮೇಲ್ಭಾಗ ದಟ್ಟವಾಗಿ, ದುಂಡಾಗಿ ಕಾಣುತ್ತದೆ. ಚಳಿಗಾಲದಲ್ಲಿ ಮರದ ಎಲೆಗಳು ಉದುರಿ, ವಸಂತಕಾಲದಲ್ಲಿ ಹೊಸ ಎಲೆಗಳು ಮತ್ತೆ ಚಿಗುರುತ್ತವೆ.

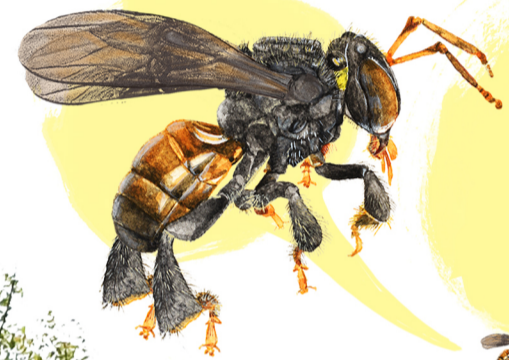
'ಸ್ಥಾನಿಕ ಮರಗಳು' ಎಂದರೆ, ಯಾವುದೇ ಪ್ರದೇಶದಲ್ಲಿ ಅನೇಕ ವರ್ಷಗಳಿಂದ ನೈಸರ್ಗಿಕವಾಗಿ ಬೆಳೆಯುತ್ತಾ ಬಂದಿರುವ ಮರಗಳು. ಇವು ಜನರು ಅನ್ಯ ಪ್ರದೇಶಗಳಿಂದ ತಂದು ಬೆಳೆಸಿರುವ ಮರಗಳಲ್ಲ. ಸ್ಥಾನಿಕ ಮರಗಳು ಆಯಾ ಪ್ರದೇಶದಲ್ಲಿ ಕಂಡುಬರುವ ಜೀವಿಗಳೊಂದಿಗೆ ನಿಕಟ ಸಂಬಂಧವನ್ನು ಹೊಂದಿರುತ್ತವೆ.

ಎಲೆಗಳು

ಬೇವಿನ ಮರದಲ್ಲಿ, ಒಂದು ದೊಡ್ಡ ಎಲೆಯ ಜಗದಲ್ಲಿ, ಹಲವು ಕಿರು-ಎಲೆಗಳು ಕಾಣಬಹುದು. ಪ್ರತಿ ಎಲೆಯ ಮಧ್ಯದಲ್ಲಿ ತೆಳ್ಳನೆಯ ಕಡ್ಡಿಯಿದ್ದು, ಅದರ ಎರಡೂ ಬದಿಯಲ್ಲಿ ಸುಮಾರು 20-30 ಕಿರು-ಎಲೆಗಳಿರುತ್ತವೆ. ಈ ಎಲೆಗಳು ಕೊಂಬೆಗಳ ತುದಿಯಲ್ಲಿ ಗೊಂಚಲುಗಳಲ್ಲಿ ಬೆಳೆಯುತ್ತವೆ. ಬೇವಿನ ಎಲೆಗಳು ಮತ್ತು ಕಾಂಡ, ಅನೇಕ ಕೀಟಗಳು ವಾಸಿಸುವ ಜಾಗ. ಇವುಗಳಲ್ಲಿ, ಚಗಲಿ ಇರುವೆಗಳು, ಬೇವಿನ ಕಿರು ಎಲೆಗಳನ್ನು ಎಳೆದು, ಒಟ್ಟಿಗೆ ಕೂಡಿಸಿ, ಅವುಗಳ ಅಂಚನ್ನು ತಮ್ಮ ಲಾವಾಗಳಿಂದ ಉತ್ಪತ್ತಿಯಾಗುವ ರೇಷ್ಮೆಯಂತಹ ಅಂಟಿನಿಂದ ಅಂಟಿಸಿ, ಗೂಡು ಕಟ್ಟುತ್ತವೆ.

ಪ್ರತಿಯೊಂದು ಬೇವಿನ ಕಿರುವಲೆಯ ಅಂಚು ವಕ್ರವಾಗಿರುತ್ತದೆ. ಬೇರೆ ಯಾವ ಗಿಡಗಳ ಎಲೆಗಳು ಈ ರೀತಿ ಅಂಕು-ಡೊಂಕು ಅಂಚನ್ನು ಹೊಂದಿವೆ ಹೇಳಬಲ್ಲರಾ?

ಬೇವಿನ ಮರದ ಎಲೆಯೊಂದನ್ನು ಕಿತ್ತು ಅದರ ವಾಸನೆ ಮತ್ತು ರುಚಿಯನ್ನು ನೋಡಿ. ಅದರ ರುಚಿ ಹೇಗಿದೆ? ನಿಮ್ಮ ಮನೆಯಲ್ಲಿ ಬೇವಿನ ಎಲೆಗಳನ್ನು ಏಕೆ ಮತ್ತು ಹೇಗೆ ಬಳಸುತ್ತಾರೆಂದು ಕೇಳಿ. ನಿಮ್ಮ ಟೂತ್ ಪೇಸ್ಟ್, ಸೋಪ್ ಅಥವಾ ಕೂದಲಿನ ಎಣ್ಣೆಯ ಲೇಬಲ್ ಗಳನ್ನು ನೋಡಿ - ಅವುಗಳ ಮಿಶ್ರಣ ಅಂಶದಲ್ಲಿ, ಬೇವು ಇದೆಯೇ?



ಹೂವುಗಳು

ಬೇವಿನ ಮರ ಸಣ್ಣ-ಸಣ್ಣ ಬಿಳಿಯ, ಪರಿಮಳಯುಕ್ತ ಹೂವುಗಳನ್ನು ಬಿಡುತ್ತವೆ. ಈ ಹೂವುಗಳು ಸಿಹಿಯಾಗಿ, 'ಜೇನುತುಪ್ಪದ' ವಾಸನೆ ಹೊಂದಿರುತ್ತದೆ. ಈ ವಾಸನೆಯಿಂದ ಜೇನುನೋಣ, ಪತಂಗ ಮತ್ತು ಚಿಟ್ಟೆಗಳಂತಹ ಕೀಟಗಳು ಹೂವಿನ ಬಳಿ ಬರುತ್ತವೆ. ಈ ಕೀಟಗಳಲ್ಲಿ, ಚಿಕ್ಕ ಮೊಜೆಂಟಿ ಜೇನುನೋಣ (ಚುಚ್ಚದ ಜೇನುನೋಣ) ಮತ್ತು ಹಳದಿ ಸ್ವಾಲೋ ಟೈಲ್ ಚಿಟ್ಟೆ ಸೇರಿವೆ. ಬೇವಿನ ಹೂವನ್ನು ಜನರು ವಿಶೇಷವಾಗಿ ತಮ್ಮ ಅಡುಗೆಯಲ್ಲಿ ಬಳಸುತ್ತಾರೆ! ಬೇವಿನ ಹೂವು ಬಳಸಿ ತಯಾರಿಸಿದ ಯಾವುದಾದರೂ ಆಹಾರ ನಿಮಗೆ ಗೊತ್ತೇ?



ಹಣ್ಣುಗಳು

ಬೇವಿನ ಮರದ ಹಣ್ಣುಗಳು ನಯವಾಗಿ, ಸಣ್ಣ ಮೊಟ್ಟೆಯ ಆಕಾರ ಹೊಂದಿರುತ್ತದೆ. ಅದರ ಬಣ್ಣ ಹಳದಿ - ಹಸಿರು. ಬುಲ್ ಬುಲ್, ಕಂಚುಕುಟಿಗ, ಕೋಗಿಲೆ ಸೇರಿದಂತೆ ಅನೇಕ ಪಕ್ಷಿಗಳು ಮತ್ತು ಬಾವಲಿಗಳು ಈ ಹಣ್ಣುಗಳನ್ನು ತಿನ್ನಲು ಬರುತ್ತವೆ.

ಮಾಗಿದ ಬೇವಿನ ಹಣ್ಣುಗಳನ್ನು ಬೆರಳಿನಲ್ಲಿ ಹಿಸುಕಿ ಅದರ ಒಳಗೆ ಎಷ್ಟು ಬೀಜಗಳಿವೆ ಎಂದು ಗಮನಿಸಿ.



ತೊಗಟೆ

ಬೇವಿನ ಮರದ ತೊಗಟೆ, ಗಿರೆಗಳು ಮತ್ತು ಚಡಿಗಳಿಂದ ತುಂಬಿದೆ. ಬೇವಿನ ಮರದ ಕಾಂಡವನ್ನು ಹತ್ತಿರದಿಂದ ಗಮನಿಸಿದರೆ, ಅನೇಕ ಕೀಟಗಳು ಮತ್ತು ಜೇಡಗಳನ್ನು ನೋಡಬಹುದು. ಕೊಂಬೆಗಳ ನಡುವೆ ಅಳಿಲು, ಭಾರತೀಯ ಬೆಳ್ಳಣ್ಣು (ಮಲ್ಲಿಕಾರ್ಜುನ) ಮತ್ತು ಇತರ ಸಣ್ಣ ಪ್ರಾಣಿ-ಪಕ್ಷಿಗಳು ಸಹ ಸಾಮಾನ್ಯವಾಗಿ ಕಂಡುಬರುತ್ತವೆ.

ಒಂದು ಸಣ್ಣ ಕಾಗದ ಮತ್ತು ಕ್ರಿಯಾನ್ ಗಳನ್ನು ತೆಗೆದುಕೊಳ್ಳಿ. ಕಾಗದವನ್ನು ತೊಗಟೆಯ ಮೇಲೆ ಇಟ್ಟು, ಅದರ ಮೇಲೆ ಕ್ರಿಯಾನ್ ಹಚ್ಚಿ, 'ತೊಗಟೆಯ ಪ್ರತಿರೋಧವನ್ನು' ಮೂಡಿ. ಈಗ ಕಾಗದದ ಮೇಲೆ ಯಾವ ಆಕಾರ ಕಾಣುತ್ತದೆ? ಆ ಆಕಾರದ ಸಹಾಯದಿಂದ ಬೇವಿನ ಮರದ ತೊಗಟೆಯನ್ನು ಹೇಗೆ ವರ್ಣಿಸುತ್ತೀರಿ?

