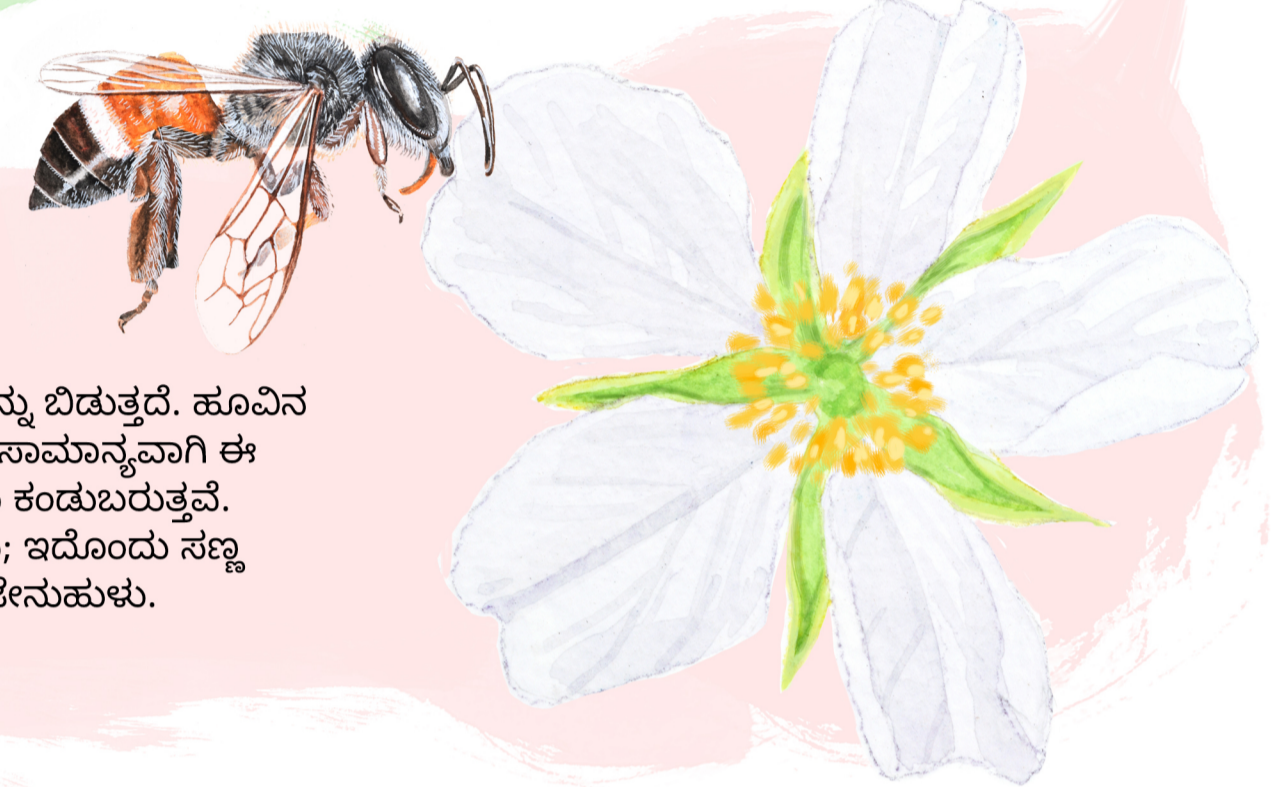


ಸಿಂಗಾಪುರ್ ಚೆರ್ರಿ - ಗಸಗಸೆ ಮರ

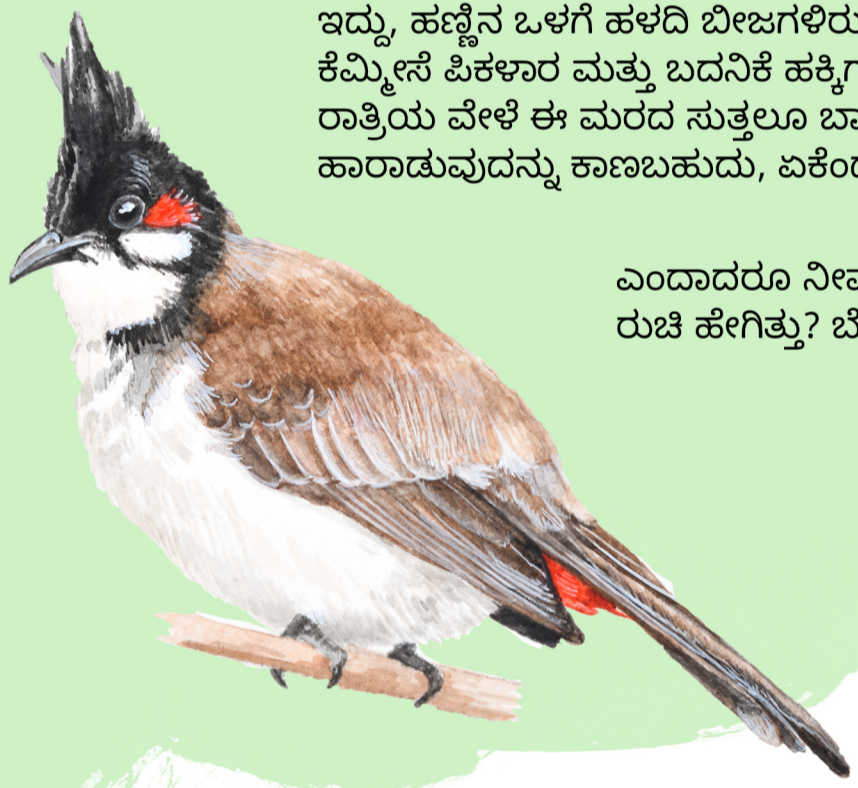
ಗಸಗಸೆ ಮರ 12 ಮೀಟರ್ ನಷ್ಟು ಎತ್ತರ ಬೆಳೆಯುವ ಸಣ್ಣ ಗಾತ್ರದ ಮರ. ಇದರ ಕೊಂಬೆಗಳು ದೊಡ್ಡ ಭತ್ತಿಗಳಂತೆ ಹರಡಿಕೊಂಡು ಬೆಳೆಯುತ್ತವೆ! ಅತಿ ಕಡಿಮೆ ಸಮಯದಲ್ಲಿ ಬೆಳೆದು ದೊಡ್ಡದಾಗುವ ಈ ಮರ ಪ್ರತಿಕೂಲ ಪರಿಸರ ಮತ್ತು ಅತಿ ಕಡಿಮೆ ನೀರಿನಲ್ಲೂ ಬೆಳೆಯುತ್ತದೆ.



ಎಲೆಗಳು
 ಗಸಗಸೆ ಮರದ ಎಲೆ, ಮೊಟ್ಟೆ ಆಕಾರವಿದ್ದು ಅದರ ತುದಿ ಚೂಪಾಗಿರುತ್ತದೆ. ಎಲೆಯ ಮೇಲ್ಮುಖ ಭಾಗ, ರೋಮಗಳಿಂದ ಆವರಿಸಿರುತ್ತದೆ. ಸಾಮಾನ್ಯವಾಗಿ ಈ ಎಲೆಗಳ ಮೇಲೆ ಬಣ್ಣ ಬಣ್ಣದ ಎರಡು-ಪಟ್ಟಿಯ ಜಿಗಿಯುವ ಜೇಡ ಸೇರಿದಂತೆ, ಅನೇಕ ಹುಳುಗಳು ಕಂಡುಬರುತ್ತವೆ.
 ಈ ಎಲೆಗಳನ್ನು ಒಮ್ಮೆ ಮುಟ್ಟಿ ನೋಡಿ. ಈ ಎಲೆಗಳ ಮೇಲೆ ನೀರ ಹನಿಗಳು ಬಿದ್ದರೆ ಏನಾಗಬಹುದು? ಹನಿಗಳು ನಿಲ್ಲುತ್ತವೆಯೇ ಅಥವಾ ಉರುಳಿ ಹೋಗುತ್ತವೆಯೇ?



ಹೂವುಗಳು
 ಗಸಗಸೆ ಮರ ಸಣ್ಣ ಬಿಳಿ ಬಣ್ಣದ ಹೂಗಳನ್ನು ಬಿಡುತ್ತದೆ. ಹೂವಿನ ದಳಗಳು ಎಷ್ಟಿವೆಯೆಂದು ಎಣಿಸಿ ನೋಡಿ. ಸಾಮಾನ್ಯವಾಗಿ ಈ ಹೂವುಗಳ ಹತ್ತಿರ ಜೇನುನೋಣ, ಚಿಟ್ಟೆಗಳು ಕಂಡುಬರುತ್ತವೆ. ಅವುಗಳಲ್ಲಿ ಕುಬ್ಜ ಜೇನುನೋಣವೂ ಒಂದು; ಇದೊಂದು ಸಣ್ಣ ಜಾತಿಯ, ಪರಾಗಸ್ಪರ್ಶಕ್ಕೆ ಅಗತ್ಯವಿರುವ ಜೇನುಹುಳು.



ಹಣ್ಣುಗಳು
 ಗಸಗಸೆ ಮರದ ಹಣ್ಣುಗಳು ಚಿಕ್ಕದಾಗಿ, ದುಂಡಾಗಿರುತ್ತವೆ. ಕಾಯಿಗಳು ಹಸಿರಾಗಿದ್ದು, ಮಾಗಿದಾಗ ಕೆಂಪು ಬಣ್ಣಕ್ಕೆ ತಿರುಗುತ್ತವೆ. ಮಾಗಿದ ಕೆಂಪು ಹಣ್ಣಿಗೆ ಸಿಹಿಯಾದ ವಾಸನೆ ಇದ್ದು, ಹಣ್ಣಿನ ಒಳಗೆ ಹಳದಿ ಬೀಜಗಳಿರುತ್ತವೆ. ಸಾಮಾನ್ಯವಾಗಿ ಹಗಲು ಹೊತ್ತಿನಲ್ಲಿ ಕೆಮ್ಮಿಣಿ ಪಿಕ್ಕಳಾರ ಮತ್ತು ಬದನಿಕೆ ಹಕ್ಕಿಗಳು ಈ ಹಣ್ಣುಗಳನ್ನು ತಿನ್ನಲು ಬರುತ್ತವೆ. ರಾತ್ರಿಯ ವೇಳೆ ಈ ಮರದ ಸುತ್ತಲೂ ಬಾವಲಿಗಳು ಕೀರಲು ಧ್ವನಿಯಲ್ಲಿ ಕಿರುಚುತ್ತಾ ಹಾರಾಡುವುದನ್ನು ಕಾಣಬಹುದು, ಏಕೆಂದರೆ ಬಾವುಲಿಗಳಿಗೂ ಈ ಹಣ್ಣುಗಳು ಇಷ್ಟ.



ಎಂದಾದರೂ ನೀವು ಗಸಗಸೆ ಮರದ ಹಣ್ಣು ತಿಂದಿದ್ದೀರಾ? ಅದರ ರುಚಿ ಹೇಗಿತ್ತು? ಬೇರೆ ಯಾವ ತಿನಿಸಿನ ರುಚಿ ನೆನಪಿಸುತ್ತದೆ?



ತೊಗಟೆ
 ಗಸಗಸೆ ಮರದ ತೊಗಟೆಯ ಬಣ್ಣ ತಿಳಿ ಕಂದು ಅಥವಾ ಕಂದು - ಬೂದು ಮಿಶ್ರಿತ. ಎಳೆಯ ಮರಗಳ ತೊಗಟೆ ನಯವಾಗಿದ್ದು, ಬೆಳೆಯುತ್ತ ತೊಗಟೆ ಒರಟಾಗಿ, ಚಡಿಗಳು ಮೂಡುತ್ತವೆ. ಈ ಒರಟು ಮೇಲ್ಮೈ, ಬಂಗಾರದ ಬೆನ್ನಿನ ಇರುವೆ ಮತ್ತು ಇತರ ಜಾತಿಯ ಇರುವೆಗಳಿಗೆ, ಆಹಾರ ಹುಡುಕುತ್ತ ಅತ್ತಿತ್ತ ಓಡಾಡಲು ಸುಗಮವಾದ ಹಾದಿ.
 ಮರದ ತೊಗಟೆಯನ್ನು ಸೂಕ್ಷ್ಮವಾಗಿ ಗಮನಿಸಿ, ಬೇರೆ ಯಾವ ಕೀಟಗಳು, ಜೇಡಗಳು ಮರದ ಕಾಂಡದಲ್ಲಿ ಅಡಗಿಕೊಂಡಿವೆ?

